

ИНСТРУКЦИЯ ПО НАСТРОЙКЕ УДАЛЕННОГО ПОДКЛЮЧЕНИЯ

Для настройки удаленного подключения необходимо на свой домашний компьютер скачать и установить утилиту **Cisco AnyConnect Secure Mobility Client**.

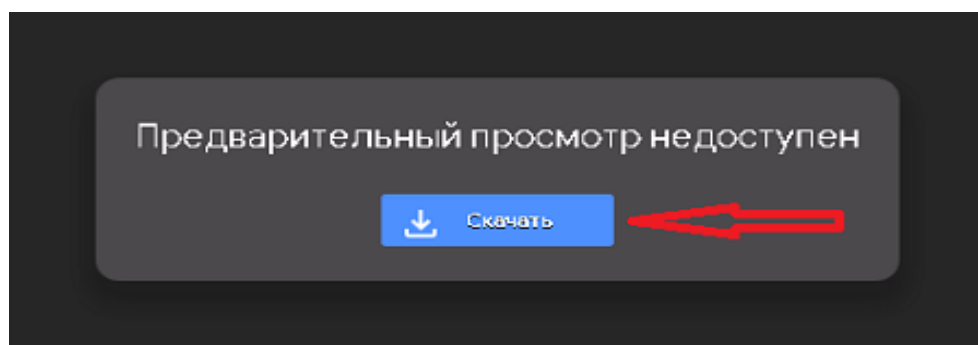
Используя полученный логин и пароль осуществить вход на сервер института, а затем, используя свой внутриинститутский логин и пароль, -на файлообменник.

Скачивание и установка утилиты

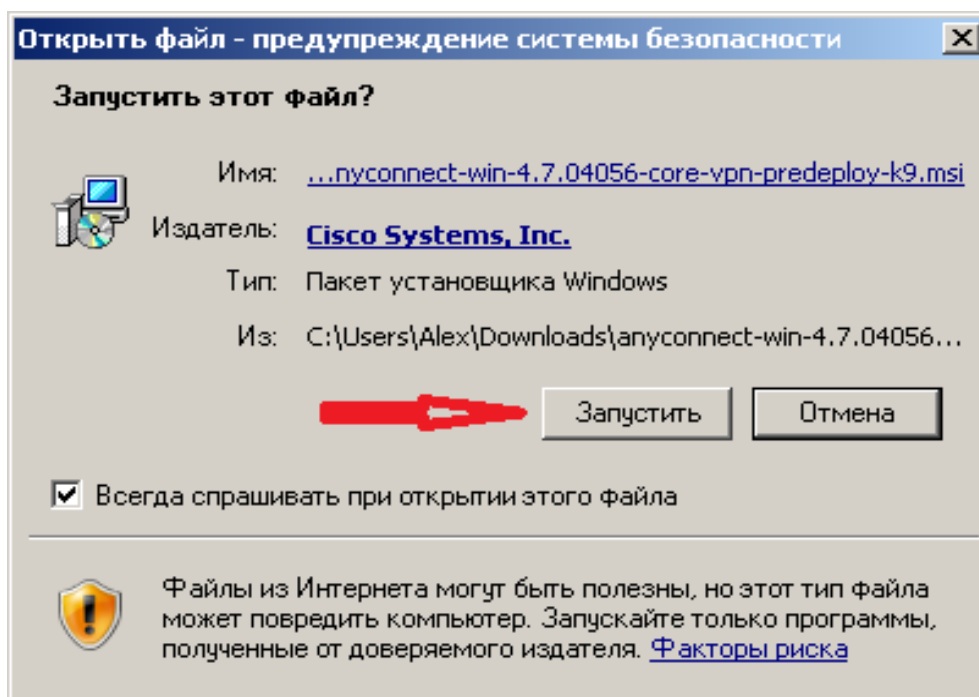
1. Пройти по ссылке (зажав на клавиатуре клавишу Ctrl, кликнуть левой кнопкой мыши 1 раз на ссылку)

https://drive.google.com/open?id=10VW1Wf_o1_Ryq52Rls1ero0HiiLrQPWZ

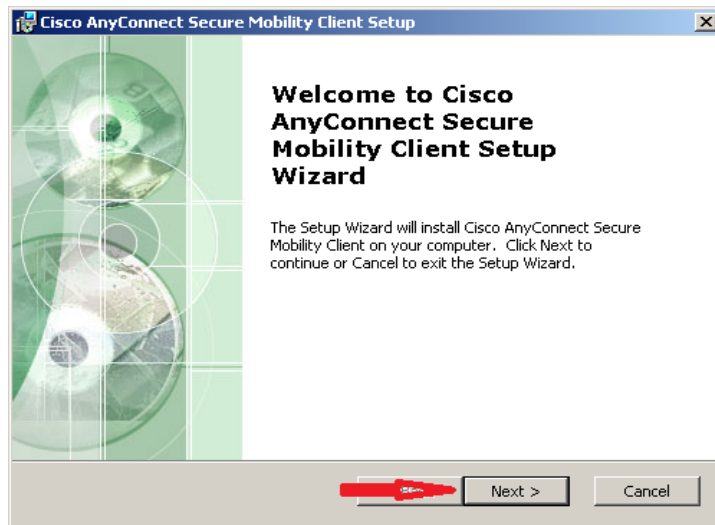
На открывшейся странице нажать кнопку «Скачать»



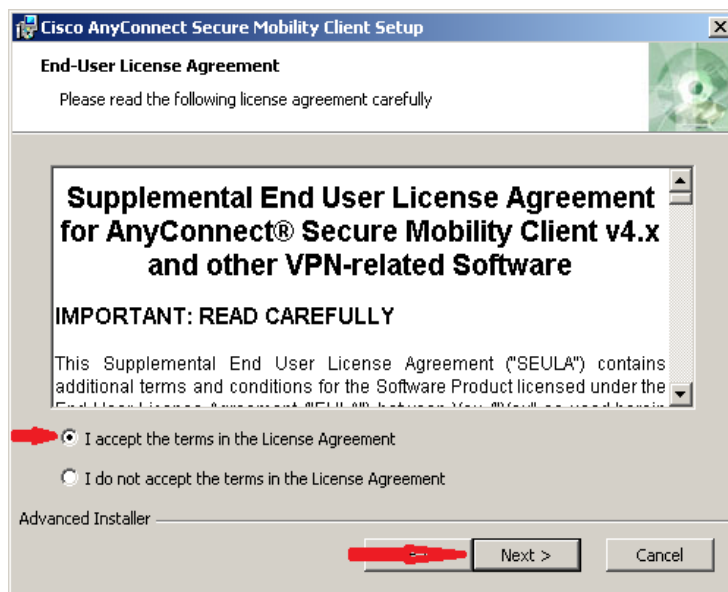
2. Открыть загруженный файл (необходимо дважды кликнуть левой кнопкой мыши и нажать кнопку «Запустить»)



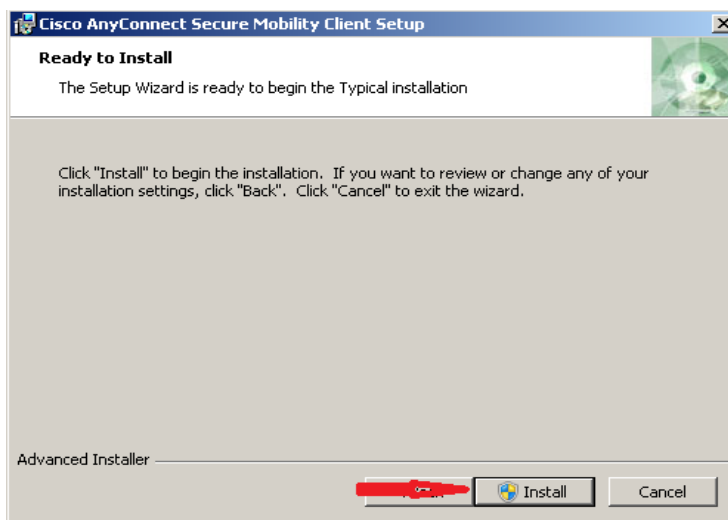
3. Выбрать кнопку «Next»



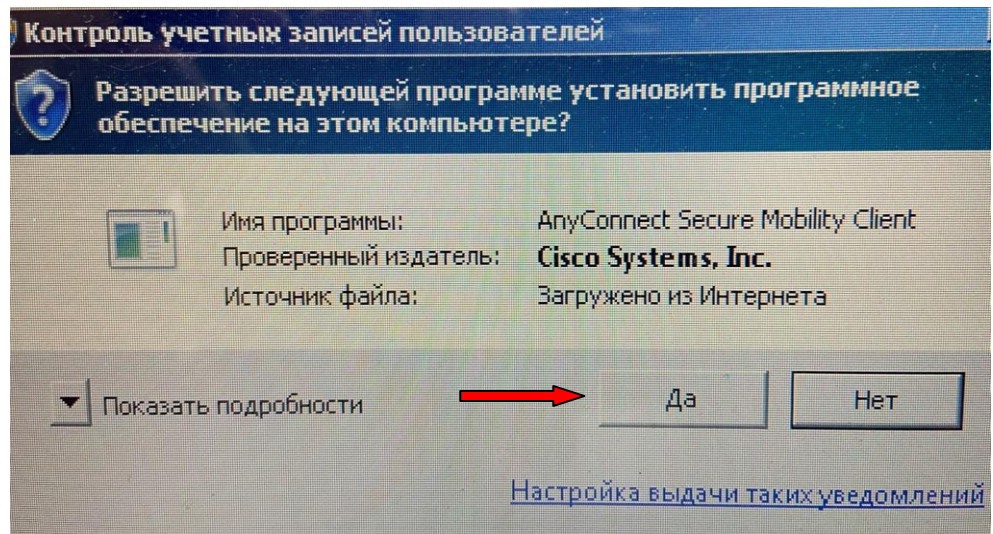
4. Поставить точку на пункте «I accept the terms in the License Agreement» и после этого нажать клавишу «Next»



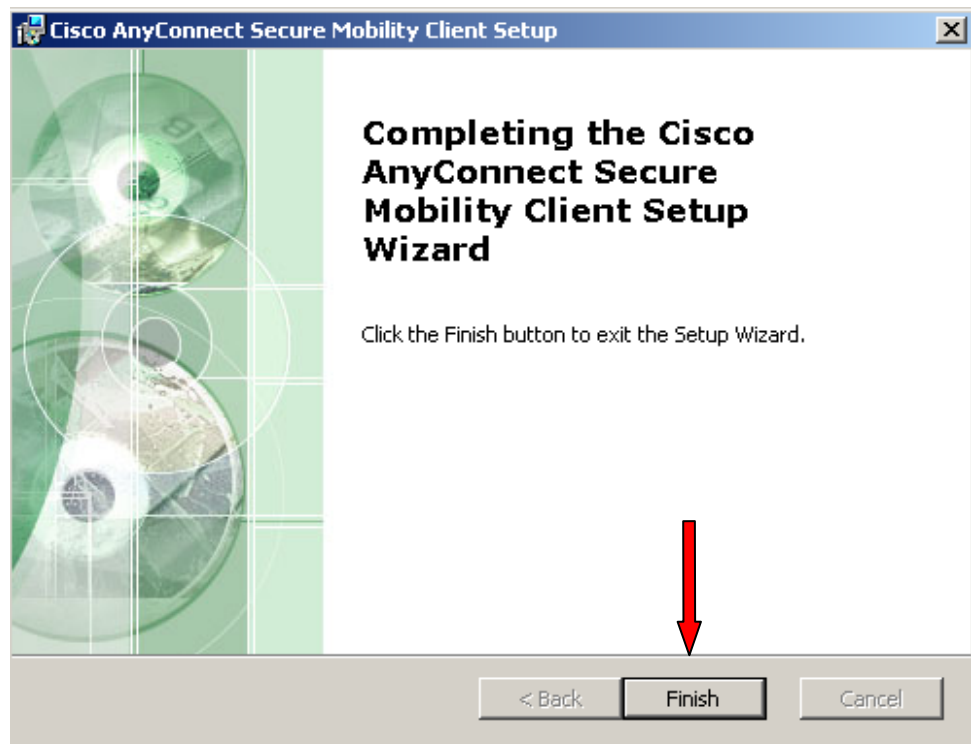
5. Нажать кнопку «Install»



6. В появившемся окне выбрать «Да»

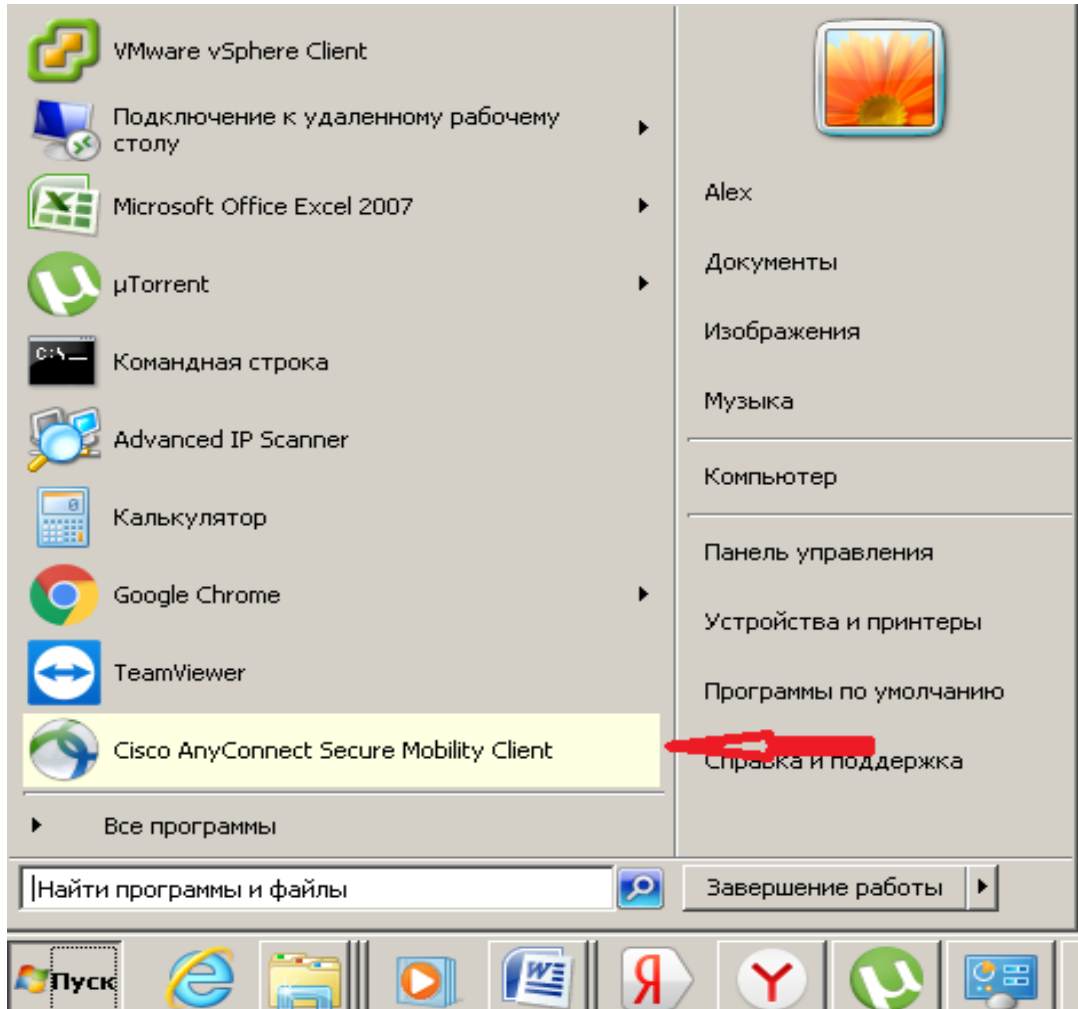


7. Нажать кнопку «Finish»

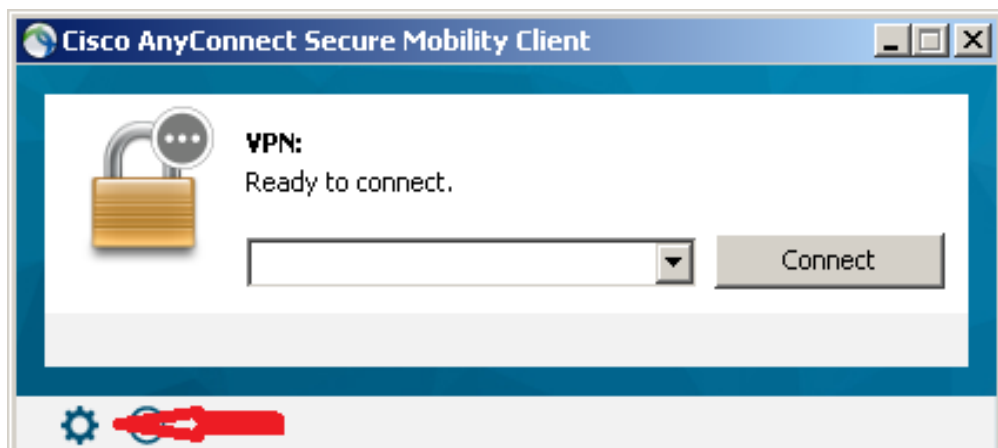


Вход на сервер института

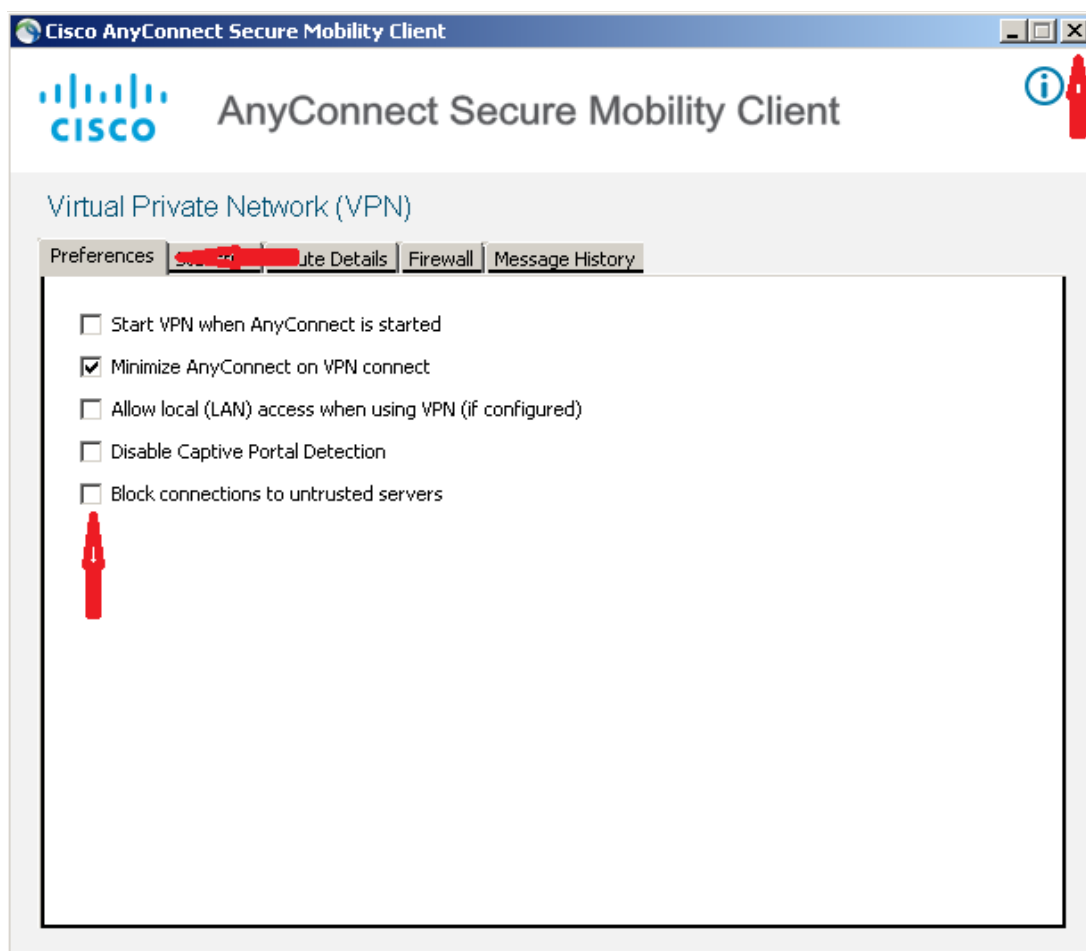
1. После завершения установки утилиты необходимо на компьютере зайти в меню «Пуск» и запустить программу (Cisco AnyConnect Secure Mobility Client)



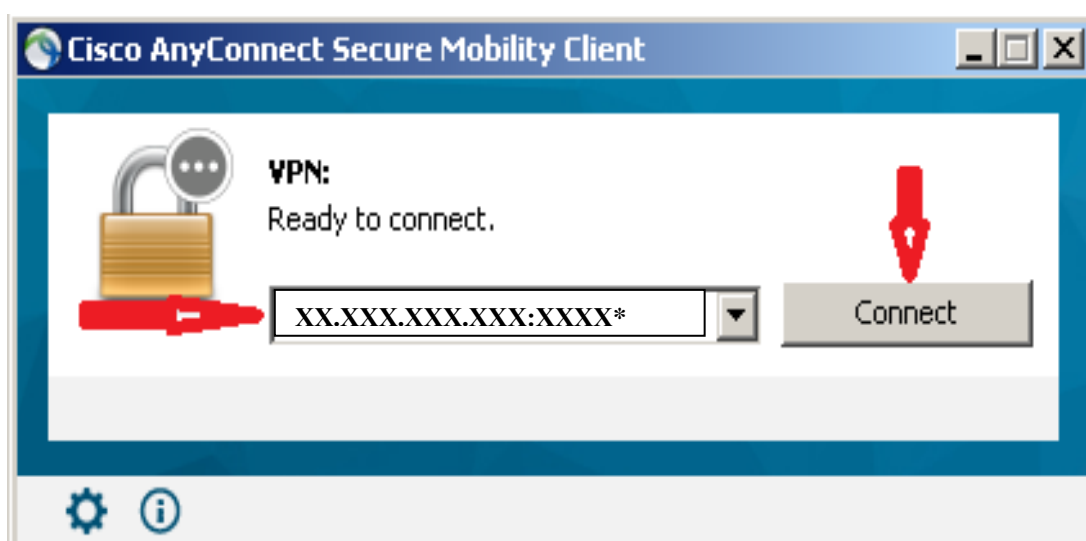
2. В открывшемся окне в правом нижнем углу экрана нажать на значок шестеренки



3. В открывшемся меню выбрать вкладку «Preferences» и убрать галочку в пункте Block connections to untrusted servers. После этого закрыть данное окно, нажав значок «крестик» в правом верхнем углу

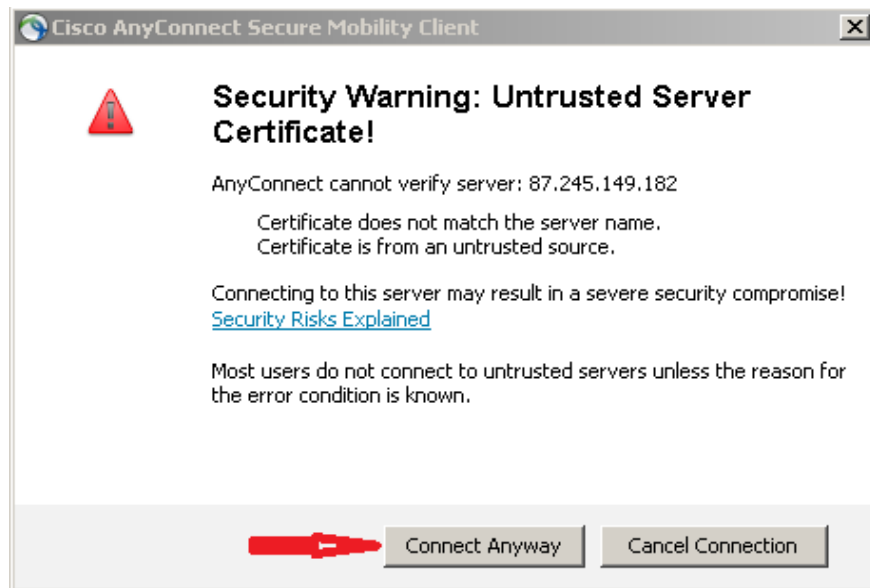


4. В уже ранее запущенное окно подключения ввести адрес **XX.XXX.XXX.XXX:XXXX*** и нажать кнопку «Connect»

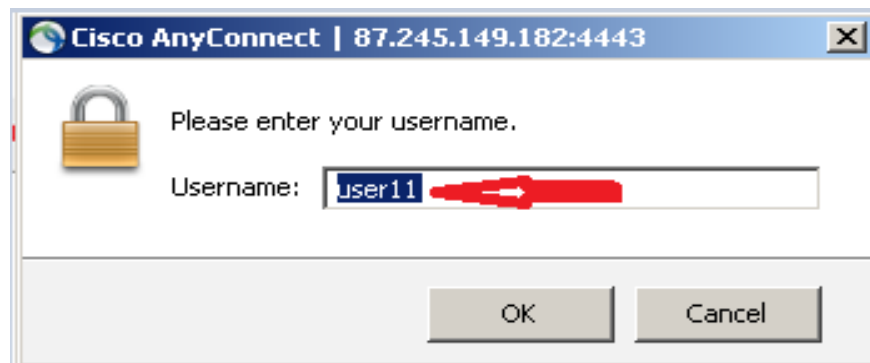


*Адрес выслан на электронную почту

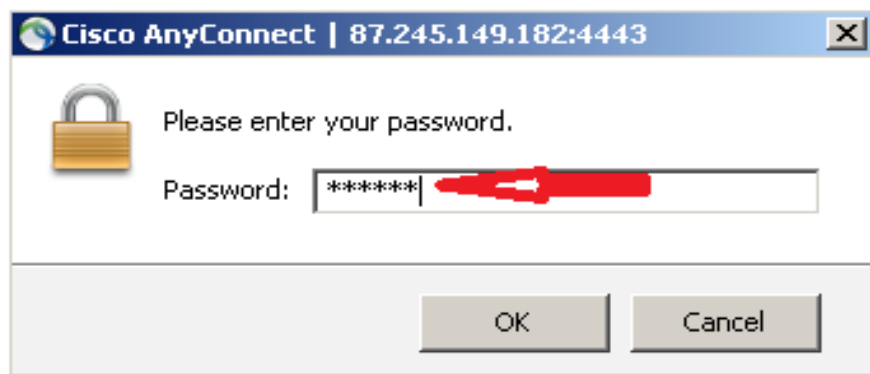
5. В открывшемся окне нажать кнопку «Connect Anyway»



6. В открывшемся окне в поле Username ввести полученный логин, после чего нажать «ОК»



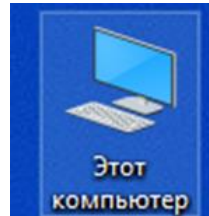
7. Далее в поле «Password» ввести полученный пароль после чего нажать «ОК»



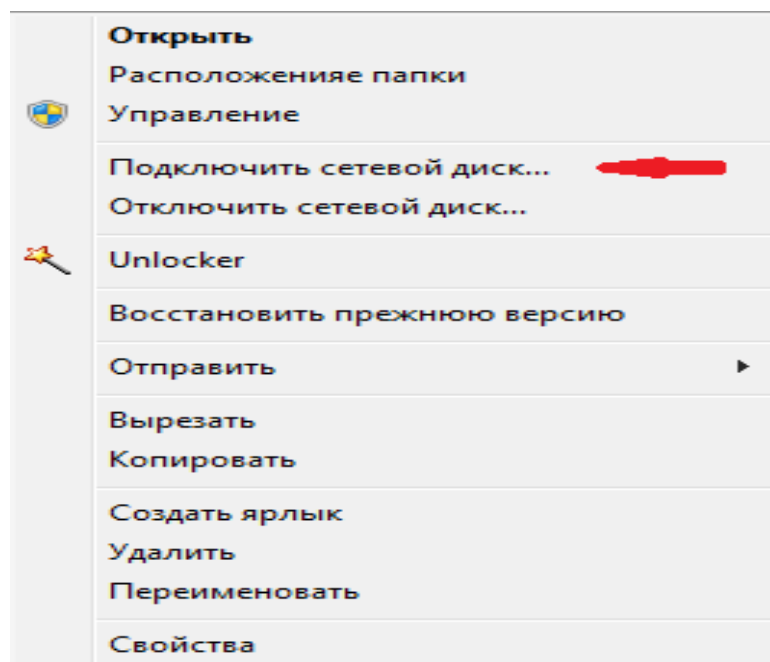
Настройка удаленного подключения к сети института завершена.

Настройка подключения к файлообменнику

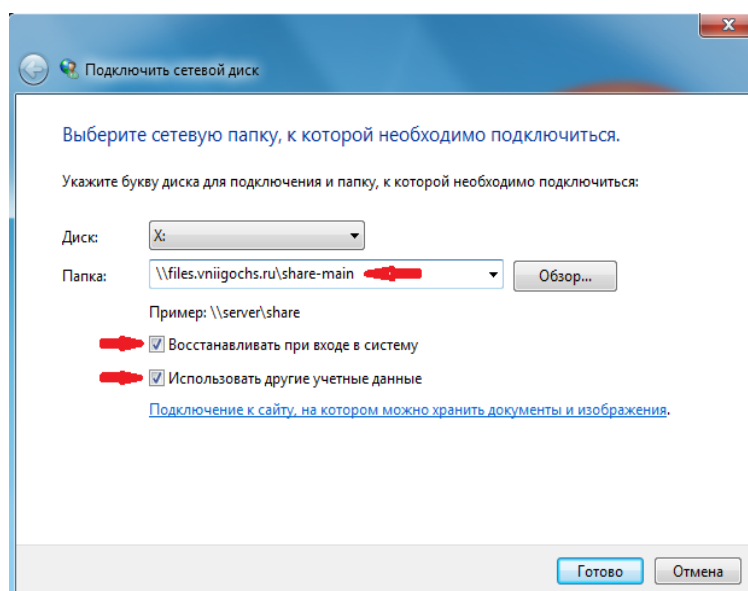
1. На рабочем столе найти иконку «Этот компьютер» или «Мой компьютер» и нажать на нее правой кнопкой мыши



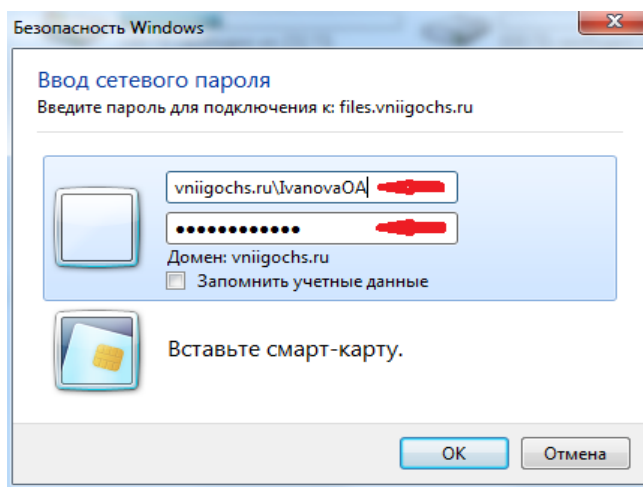
2. В открывшемся меню выбрать пункт «Подключить сетевой диск»



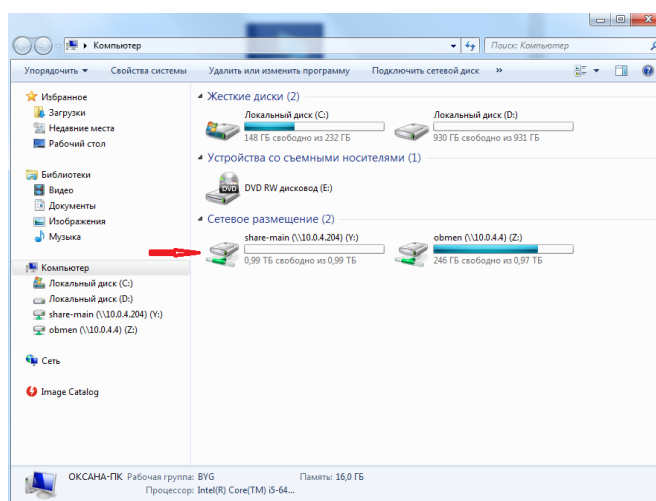
3. В появившемся меню ввести адрес: [\\files.vniigochs.ru\share-main](http://files.vniigochs.ru/share-main). Под адресной строкой необходимо поставить галочки в двух пунктах меню



4. В появившемся окне ввести учетные данные, под которыми Вы входите на рабочий компьютер в институте:
- в первую строку vniigochs.ru\ и свой логин
 - во вторую строку - пароль



При следующем включении ПК диск уже будет отображаться в меню «Компьютер» в разделе «Сетевое окружение»



В случае возникновения вопросов технического характера, связанных с организацией удаленного доступа, необходимо обратиться в службу технической поддержки отдела автоматизации и хранения базы данных института по телефонам*:

**контактные данные высланы на электронную почту*